



## Identifikace firmy

### PLASTIC FICTIVE COMPANY a.s.

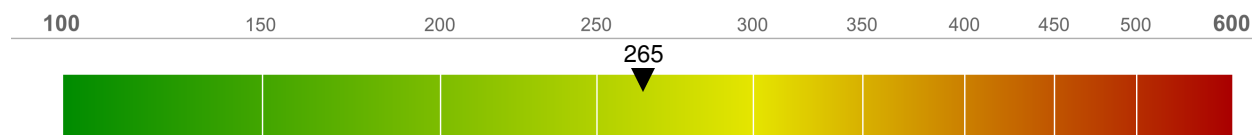
Janáčkova 78  
508 08 Nové Město  
Česká republika

Telefon 00420/ 246810246  
Telefax 00420/ 369113691  
e-mail info@pfc-plastic.cz  
Web www.pfc-plastic.cz

Crefo číslo 9210195021  
IČO 10482245  
DIČ CZ10482245

Registrace: Krajský soud Hradec Králové  
Spisová značka B/1010  
Status aktivní

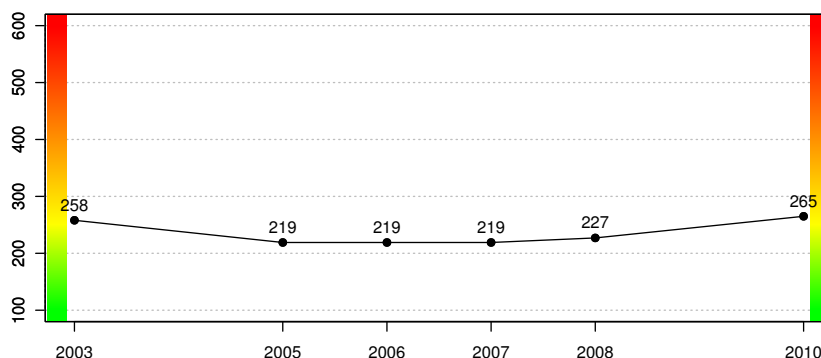
## Index bonity



### Index bonity 261 – 310 znamená "průměrnou bonitu".

Tento interval signalizuje **střední riziko** v rámci obchodní spolupráce. Index bonity umožňuje rychlé posouzení solventnosti obchodních partnerů a funguje jako systém včasného varování před možným úpadkem firmy. Čím vyšší je hodnota indexu bonity, tím vyšší je riziko úpadku zákazníka. Index bonity se pohybuje v rozmezí od 100, znamená velmi dobrou bonitu, do 600 bodů – v takových případech jsou k dispozici negativní záznamy.

## Historie indexu bonity



## Základní hodnocení bonity



<b>Obchodní spojení</b>	obch. spojení lze považovat za přípustné	(31)
<b>Platební disciplína</b>	většinou v rámci dohodnutých termínů, částečně opožděně	(32)
<b>Maximální kredit</b>	4 900 000	CZK
	184 093	EUR

## Základní informace

### Právní forma

akciová společnost

### Založeno

31.12.1990 jako společnost s ručením omezeným  
07.05.1999 jako akciová společnost

registrace k DPH od 7.1.1991

### Registrace

31.12.1990, Krajský soud Hradec Králové, C/108  
07.05.1999, Krajský soud Hradec Králové, B/1010

IČO: 10482245

DIČ: CZ10482245

### Registrovaná jména

Platnost od	Dřívější názvy	Platnost do
31.12.1990	PFC OKNA s.r.o	07.05.1999
07.05.2001	PFC OKNA a.s.	08.06.2001
Platnost od	Obchodní název	Platnost do
08.06.2001	PLASTIC FICTIVE COMPANY a.s.	

### Vlastníci a podíly

Crefo číslo	Jméno / adresa / status	Vlastník od	Podíl
<b>Akcionáři</b>			
9210195178	<b>Local Trading Plastic Ltd</b> Kennedy Avenue 65WST, New York, 7890, USA		80 %



K obchodnímu podílu společnosti Local Trading Plastic Ltd. bylo zřízeno zástavní právo ve prospěch ING bank k zajištění pohledávek do výše 1 250 836 USD.

### Základní kapitál

Datum	Status	Měna	Hodnota
31.12.1990		CZK	1 000 000
03.12.2001		CZK	561 733 000

561.733 ks akcie na majitele ve jmenovité hodnotě  
Kč 1.000,—

### Statutární orgány

Crefo číslo	Jméno / adresa / status	Od	Autorizace
<b>Představenstvo</b>			
9210195179	<b>předseda</b> Dr. František Macháček (nar. 4.4.1947) Západní 99, Uherský Brod, 688 01, Česká republika		
9210195180	<b>místopředseda</b> Ing. Petr Ručka (nar. 18.1.1964) Východní 2822, Česká Lípa, 470 01, Česká republika		
9210195181	František Plánička (nar. 21.9.1933) Severní 508, Uherský Brod, 688 01, Česká republika		
<b>Dozorčí rada</b>			
9210195182	<b>předseda</b> Ing. Luboš Kopf (nar. 9.1.1973) Smrková 1496/A, Brandýs nad Labem, 250 01, Česká republika		
9210195184	Ing. Rostislav Stavitel (nar. 5.5.1943) Břízová č.p. 240, Břízová, 687 33, Česká republika		
9210195183	JUDr. Alois Nedbal (nar. 5.8.1967) Jedlová 916/5, Praha 1, 110 00, Česká republika		
<b>Vedení</b>			
9210060300	<b>prokurista</b> Ing. Dan Ťok (nar. 4.3.1959) Novobohdalecká 1484/18, Praha 10, Michle, 101 00, Česká republika		


**Sídla společnosti**

Platnost od	adresa pobočky	Platnost do
	Bezručova 15/1a, 794 01 Krnov, Česká republika Telefon: 00420/569 569 000	
	Hlavní 1410/153, 370 01 České Budějovice, Česká republika Telefon: 00420/336 001 002	
Platnost od	registrované sídlo	Platnost do
	Janáčkova 78, 508 08 Nové Město, Česká republika Telefon: 00420/ 246810246 Telefax: 00420/ 369113691 e-mail: info@pfc-plastic.cz Web: www.pfc-plastic.cz	

**Účasti na jiných společnostech**

Crefo číslo	Jméno / adresa / status	Platnost od	Podíl
<b>Akcionáři</b>			
9211270818	<b>PFC minor, s.r.o.</b> IČO: 23456789 Cíkrtova 18, Praha 99, 123 12, Česká republika		100 %

**Všeobecné údaje**

Hlavní předmět činnosti	Nace
Výroba plastových výrobků pro stavebnictví	22.23
Další činnosti	Nace
Zprostředkování velkoobchodu a velkoobchod v zastoupení se dřevem a stavebními materiály	46.13

Výroba plastových oken, hliníkových profilů, zimních zahrad.

**Ekonomické údaje**



## Obrat a zaměstnanci

Datum	Obrat	Zaměstnanců
2001	680 000 000 CZK	
2004		690
2005	716 489 000 CZK	685
2006	713 948 000 CZK	
2007	672 574 000 CZK	
2008	722 514 000 CZK	715
2009	651 003 000 CZK	690
2010		690

Ve druhém pololetí 2010 očekává firma výrazné snížení počtu zaměstnanců z důvodu poklesu zakázek.

Společnost přešla na hospodářský rok 1.11. - 31.10. Přechodným obdobím je rok 2009, který účetně trval jen 10 měsíců.

## Import / Export

	Import	Export
Podíl	60	45
Země	Německo, USA	Německo, Rusko, Švýcarsko

## Majetek

Název	Adresa	Měna	Účetní hodnota
provozní bu- dova	Janáčkova , Nové Město 508 08, Česká republika	CZK	Neuvedeno

## Doplňující údaje

### Poznámky

Společnost vlastní certifikát systému řízení kvality ISO 9001.

Všechny veřejně dostupné zdroje negativních dat (insolvenční rejstřík, databáze dlužníků zdravotních pojišťoven, obchodní věstník, inkasní databáze Creditreform a další) jsou průběžně monitorovány.

Vedení společnosti:

Ing. Petr Ručka - generální ředitel, tel.: 00420/ 111 111 111,

e-mail: rucka@pfc.com

Investice:

2008: CZK 5.150.000,00 do výrobních linek (Krnov)

2009: CZK 3.200.000,00 do výzkumu (automatizace výroby)



Společnost uzavřela pobočku na adrese Kovářova 125, České Budějovice

### Banky

Kód	Jméno banky / adresa	Číslo účtu
0100	Komerční banka, a.s.	
4000	LBBW Bank CZ a.s.	

### Hlavní indexy

#### Platební disciplína a otázka kreditu

Platební disciplína	většinou v rámci dohodnutých termínů, částečně opožděně	(32)
Obchodní spojení	obch. spojení lze považovat za přípustné	(31)
Maximální kredit	4 900 000	CZK
	184 093	EUR

#### Vývoj podniku

Vývoj podniku	stagnující obchodní rozvoj	(39)
Situace v zakázkách	klesající situace v zakázkách	(40)

### Účetní výkazy

#### Auditor

Crefo číslo	Jméno / adresa / status	Od	Autorizace
9210649854	<b>Rödl &amp; Partner Audit, s.r.o.</b> IČO: 26190486 Platněnská 2 , Praha 1, 11000, Česká republika		

#### Rozvaha

Název	Ref.	31.10.2009 1000 CZK Rozvaha	31.12.2008 1000 CZK Rozvaha	31.12.2007 1000 CZK Rozvaha	31.12.2006 1000 CZK Rozvaha
<b>AKTIVA CELKEM</b>	<b>r1</b>	<b>499 865</b>	<b>699 778</b>	<b>736 403</b>	<b>700 964</b>


**Creditreform report**
**Crefo číslo: 9210195021**

Název	Ref.	31.10.2009 1000 CZK Rozvaha	31.12.2008 1000 CZK Rozvaha	31.12.2007 1000 CZK Rozvaha	31.12.2006 1000 CZK Rozvaha
Pohledávky za upsaný základní kapitál	r2	0	0	0	0
<b>Dlouhodobý majetek</b>	<b>r3</b>	<b>101 795</b>	<b>110 577</b>	<b>111 863</b>	<b>130 219</b>
<b>Dlouhodobý nehmotný majetek</b>	<b>r4</b>	<b>1 156</b>	<b>1 245</b>	<b>2 980</b>	<b>456</b>
Zřizovací výdaje	r5				
Nehmotné výsledky výzkumu a vývoje	r6				
Software	r7				
Ocenitelná práva	r8				
Goodwill	r9				
Jiný dlouhodobý nehmotný majetek	r10				
Nedokončený dlouhodobý nehmotný majetek	r11				
Poskytnuté zálohy na dlouhodobý nehmotný majetek	r12				
<b>Dlouhodobý hmotný majetek</b>	<b>r13</b>	<b>89 805</b>	<b>100 074</b>	<b>98 076</b>	<b>116 672</b>
Pozemky	r14	202	1 000 000	980	356
Stavby	r15	89 603	78 456	87 098	90 860
Samostatné movité věci a soubory movitých věcí	r16				
Pěstitelské celky trvalých porostů	r17				
Dospělá zvířata a jejich skupiny	r18				
Jiný dlouhodobý hmotný majetek	r19				
Nedokončený dlouhodobý hmotný majetek	r20				
Poskytnuté zálohy na dlouhodobý hmotný majetek	r21				
Oceňovací rozdíl k nabytému majetku	r22				
<b>Dlouhodobý finanční majetek</b>	<b>r23</b>	<b>10 834</b>	<b>9 258</b>	<b>10 807</b>	<b>13 091</b>
Podíly v ovládaných a řízených osobách	r24				
Podíly v účetních jednotkách pod podstatným vlivem	r25				
Ostatní dlouhodobé cenné papíry a podíly	r26				
Půjčky a úvěry - ovládající a řídicí osoba, podstatný vliv	r27				
Jiný dlouhodobý finanční majetek	r28				
Požizovaný dlouhodobý finanční majetek	r29				
Poskytnuté zálohy na dlouhodobý finanční majetek	r30				
<b>Oběžná aktiva</b>	<b>r31</b>	<b>395 454</b>	<b>551 181</b>	<b>615 623</b>	<b>565 855</b>
<b>Zásoby</b>	<b>r32</b>	<b>164 347</b>	<b>150 997</b>	<b>170 203</b>	<b>178 610</b>
Materiál	r33				
Nedokončená výroba a polotovary	r34				
Výrobky	r35				
Mladá a ostatní zvířata a jejich skupiny	r36				
Zboží	r37				
Poskytnuté zálohy na zásoby	r38				
<b>Dlouhodobé pohledávky</b>	<b>r39</b>	<b>25 595</b>	<b>10 278</b>	<b>13 420</b>	<b>43 114</b>


**Creditreform report**
**Crefo číslo: 9210195021**

Název	Ref.	31.10.2009 1000 CZK Rozvaha	31.12.2008 1000 CZK Rozvaha	31.12.2007 1000 CZK Rozvaha	31.12.2006 1000 CZK Rozvaha
Pohledávky z obchodních vztahů	r40				
Pohledávky - ovládající a řídicí osoba	r41				
Pohledávky - podstatný vliv	r42				
Pohledávky za společníky, členy družstva a za účastníky sdružení	r43				
Dlouhodobé poskytnuté zálohy	r44				
Dohadné účty aktivní	r45				
Jiné pohledávky	r46				
Odložená daňová pohledávka	r47				
<b>Krátkodobé pohledávky</b>	<b>r48</b>	<b>156 980</b>	<b>354 215</b>	<b>401 280</b>	<b>300 222</b>
Pohledávky z obchodních vztahů	r49	156 980	255 870	256 110	230 081
Pohledávky - ovládající a řídicí osoba	r50				
Pohledávky - podstatný vliv	r51				
Pohledávky za společníky, členy družstva a za účastníky sdružení	r52				
Sociální zabezpečení a zdravotní pojištění	r53				
Stát - daňové pohledávky	r54				
Krátkodobé poskytnuté zálohy	r55				
Dohadné účty aktivní	r56				
Jiné pohledávky	r57				
<b>Krátkodobý finanční majetek</b>	<b>r58</b>	<b>48 532</b>	<b>35 691</b>	<b>30 720</b>	<b>43 909</b>
Peníze	r59				
Účty v bankách	r60				
Krátkodobé cenné papíry a podíly	r61				
Požizovaný krátkodobý finanční majetek	r62				
<b>Časové rozlišení</b>	<b>r63</b>	<b>2 616</b>	<b>38 020</b>	<b>8 917</b>	<b>4 890</b>
Náklady příštích období	r64				
Komplexní náklady příštích období	r65				
Příjmy příštích období	r66				
<b>PASIVA CELKEM</b>	<b>r67</b>	<b>499 865</b>	<b>699 778</b>	<b>736 403</b>	<b>700 964</b>
<b>Vlastní kapitál</b>	<b>r68</b>	<b>343 285</b>	<b>500 477</b>	<b>490 895</b>	<b>381 467</b>
<b>Základní kapitál</b>	<b>r69</b>	<b>182 737</b>	<b>290 000</b>	<b>290 000</b>	<b>290 000</b>
Základní kapitál	r70				
Vlastní akcie a vlastní obchodní podíly (-)	r71				
Změny základního kapitálu	r72				
<b>Kapitálové fondy</b>	<b>r73</b>	<b>8 979</b>	<b>15 740</b>	<b>17 980</b>	<b>3 443</b>
Emisní ážio	r74				
Ostatní kapitálové fondy	r75				
Oceňovací rozdíly z přecenění majetku a závazků	r76				
Oceňovací rozdíly z přecenění při přeměnách	r77				
<b>Rezervní fondy, nedělitelný fond a ostatní fondy ze zisku</b>	<b>r78</b>	<b>28 794</b>	<b>33 500</b>	<b>30 719</b>	<b>34 780</b>


**Creditreform report**
**Crefo číslo: 9210195021**

Název	Ref.	31.10.2009 1000 CZK Rozvaha	31.12.2008 1000 CZK Rozvaha	31.12.2007 1000 CZK Rozvaha	31.12.2006 1000 CZK Rozvaha
Zákonný rezervní fond / Nedělitelný fond	r79				
Statutární a ostatní fondy	r80				
<b>Výsledek hospodáření minulých let</b>	<b>r81</b>	<b>162 685</b>	<b>155 687</b>	<b>150 918</b>	<b>53 609</b>
Nerozdělený zisk minulých let	r82				
Neuhrazená ztráta minulých let	r83				
<b>Výsledek hospodaření běžného účetního období (+/-)</b>	<b>r84</b>	<b>5 870</b>	<b>5 550</b>	<b>1 278</b>	<b>-365</b>
<b>Cizí zdroje</b>	<b>r85</b>	<b>146 002</b>	<b>179 063</b>	<b>234 848</b>	<b>296 023</b>
<b>Rezervy</b>	<b>r86</b>	<b>27 499</b>	<b>24 558</b>	<b>49 012</b>	<b>15 095</b>
Rezervy podle zvláštních právních předpisů	r87				
Rezerva na důchody a podobné závazky	r88				
Rezerva na daň z příjmů	r89				
Ostatní rezervy	r90				
<b>Dlouhodobé závazky</b>	<b>r91</b>	<b>0</b>	<b>35 220</b>	<b>13 715</b>	<b>12 789</b>
Závazky z obchodních vztahů	r92				
Závazky - ovládající a řídicí osoba	r93				
Závazky - podstatný vliv	r94				
Závazky ke společníkům, členům družstva a k účastníkům sdružení	r95				
Dlouhodobé přijaté zálohy	r96				
Vydané dluhopisy	r97				
Dlouhodobé směnky k úhradě	r98				
Dohadné účty pasivní	r99				
Jiné závazky	r100				
Odložený daňový závazek	r101				
<b>Krátkodobé závazky</b>	<b>r102</b>	<b>118 503</b>	<b>99 731</b>	<b>159 134</b>	<b>259 496</b>
Závazky z obchodních vztahů	r103	118 503	150 094	110 461	100 427
Závazky - ovládající a řídicí osoba	r104				
Závazky - podstatný vliv	r105				
Závazky ke společníkům, členům družstva a k účastníkům sdružení	r106				
Závazky k zaměstnancům	r107				
Závazky ze sociálního zabezpečení a zdravotního pojištění	r108				
Stát - daňové závazky a dotace	r109				
Krátkodobé přijaté zálohy	r110				
Vydané dluhopisy	r111				
Dohadné účty pasivní	r112				
Jiné závazky	r113				
<b>Bankovní úvěry a výpomoci</b>	<b>r114</b>	<b>0</b>	<b>19 554</b>	<b>12 987</b>	<b>8 643</b>
Bankovní úvěry dlouhodobé	r115	0	0	0	0


**Creditreform report**
**Crefo číslo: 9210195021**

Název	Ref.	31.10.2009 1000 CZK Rozvaha	31.12.2008 1000 CZK Rozvaha	31.12.2007 1000 CZK Rozvaha	31.12.2006 1000 CZK Rozvaha
Krátkodobé bankovní úvěry	r116	0	15 554	12 987	8 643
Krátkodobé finanční výpomoci	r117	0	0	0	0
<b>Časové rozlišení</b>	<b>r118</b>	<b>10 578</b>	<b>20 238</b>	<b>10 660</b>	<b>23 474</b>
Výdaje příštích období	r119				
Výnosy příštích období	r120				

**Výkazy zisku a ztrát**

Název	Ref.	31.10.2009 1000 CZK Výkaz zisku a ztráty	31.12.2008 1000 CZK Výkaz zisku a ztráty	31.12.2007 1000 CZK Výkaz zisku a ztráty	31.12.2006 1000 CZK Výkaz zisku a ztráty
<b>Obrat</b>	<b>a1</b>	<b>651 003</b>	<b>722 514</b>	<b>672 574</b>	<b>713 948</b>
Tržby za prodej zboží	a2	591 654	700 215	659 065	700 291
Náklady vynaložené na prodané zboží	a3				
<b>Obchodní marže</b>	<b>a4</b>	<b>591 654</b>			
<b>Výkony</b>	<b>a5</b>	<b>59 349</b>			
Tržby za prodej vlastních výrobků a služeb	a6	59 349	22 299	13 509	13 657
Změna stavu zásob vlastní činnosti	a7				
Aktivace	a8				
<b>Výkonová spotřeba</b>	<b>a9</b>	<b>235 200</b>			
Spotřeba materiálu a energie	a10				
Služby	a11				
<b>Přidaná hodnota</b>	<b>a12</b>	<b>415 803</b>			
<b>Osobní náklady</b>	<b>a13</b>	<b>313 000</b>			
Mzdové náklady	a14				
Odměny členům orgánů společnosti a družstva	a15				
Náklady na sociální zabezpečení a zdravotní pojištění	a16				
Sociální náklady	a17				
Daně a poplatky	a18				
Odpisy dlouhodobého nehmotného a hmotného majetku	a19	45 780	30 578	27 308	20 745
<b>Tržby z prodeje dlouhodobého majetku a materiálu</b>	<b>a20</b>	<b>13 580</b>			
Tržby z prodeje dlouhodobého majetku	a21				
Tržby z prodeje materiálu	a22				
<b>Zůstatková cena prodaného dlouhodobého majetku a materiálu</b>	<b>a23</b>				
Zůstatková cena prodaného dlouhodobého majetku	a24				
Prodaný materiál	a25				



## Creditreform report

Crefo číslo: 9210195021

Název	Ref.	31.10.2009 1000 CZK Výkaz zisku a ztráty	31.12.2008 1000 CZK Výkaz zisku a ztráty	31.12.2007 1000 CZK Výkaz zisku a ztráty	31.12.2006 1000 CZK Výkaz zisku a ztráty
Změna stavu rezerv a opravných položek v provozní oblasti a komplexních nákladů příštích období	a26				
Ostatní provozní výnosy	a27				
Ostatní provozní náklady	a28				
Převod provozních výnosů	a29				
Převod provozních nákladů	a30				
<b>Provozní výsledek hospodaření</b>	<b>a31</b>		<b>72 115</b>	<b>69 332</b>	<b>41 980</b>
Tržby z prodeje cenných papírů a podílů	a32				
Prodané cenné papíry a podíly	a33				
<b>Výnosy z dlouhodobého finančního majetku</b>	<b>a34</b>				
Výnosy z podílů v ovládaných a řízených osobách a v účetních jednotkách pod podstatným vlivem	a35				
Výnosy z ostatních dlouhodobých cenných papírů a podílů	a36				
Výnosy z ostatního dlouhodobého finančního majetku	a37				
Výnosy z krátkodobého finančního majetku	a38				
Náklady z finančního majetku	a39				
Výnosy z přecenění cenných papírů a derivátů	a40				
Náklady z přecenění cenných papírů a derivátů	a41				
Změna stavu rezerv a opravných položek ve finanční oblasti	a42				
Výnosové úroky	a43				
Nákladové úroky	a44				
Ostatní finanční výnosy	a45				
Ostatní finanční náklady	a46				
Převod finančních výnosů	a47				
Převod finančních nákladů	a48				
<b>Finanční výsledek hospodaření</b>	<b>a49</b>	<b>5 870</b>	<b>-1 505</b>	<b>13 247</b>	<b>14 946</b>
<b>Daň z příjmů za běžnou činnost</b>	<b>a50</b>				
-splatná	a51				
-odložená	a52				
<b>Výsledek hospodaření za běžnou činnost</b>	<b>a53</b>	<b>5 870</b>			
Mimořádné výnosy	a54				
Mimořádné náklady	a55				
<b>Daň z příjmů z mimořádné činnosti</b>	<b>a56</b>	<b>1 100</b>			
- splatná	a57				
- odložená	a58				
<b>Mimořádný výsledek hospodaření</b>	<b>a59</b>	<b>-1 100</b>	<b>3 213</b>	<b>457</b>	<b>178</b>
Převod podílu na výsledku hospodaření společníkům (+/-)	a60				
<b>Výsledek hospodaření za účetní období (+/-)</b>	<b>a61</b>	<b>4 770</b>	<b>5 550</b>	<b>1 278</b>	<b>-365</b>


**Creditreform report**
**Crefo číslo: 9210195021**

Název	Ref.	31.10.2009 1000 CZK Výkaz zisku a ztráty	31.12.2008 1000 CZK Výkaz zisku a ztráty	31.12.2007 1000 CZK Výkaz zisku a ztráty	31.12.2006 1000 CZK Výkaz zisku a ztráty
Výsledek hospodaření před zdaněním (+/-)	a62	5 870	58 910	32 459	
<b>Cash flow provozní</b>		<b>60 583</b>	<b>55 102</b>	<b>45 601</b>	<b>54 090</b>
<b>Cash flow investiční</b>		<b>3 491</b>	<b>4 584</b>	<b>-2 314</b>	<b>1 287</b>
<b>Cash flow finanční</b>		<b>-2 870</b>	<b>-1 192</b>	<b>1 760</b>	<b>1 508</b>
<b>Pohledávky po lhůtě splatnosti celkem</b>		<b>71 513</b>			
Pohledávky nad 360 dnů po lhůtě splatnosti		2 908			
Pohledávky nad 180 dnů po lhůtě splatnosti			12 841	4 163	43 619
Pohledávky nad 90 dnů po lhůtě splatnosti					
Pohledávky nad 60 dnů po lhůtě splatnosti					
Pohledávky nad 30 dnů po lhůtě splatnosti					
Pohledávky do 30 dnů po lhůtě splatnosti					
<b>Závazky po lhůtě splatnosti celkem</b>		<b>55 138</b>			
Závazky nad 360 dnů po lhůtě splatnosti					
Závazky nad 180 dnů po lhůtě splatnosti		7 120	13 547	2 606	6 501
Závazky nad 90 dnů po lhůtě splatnosti					
Závazky nad 60 dnů po lhůtě splatnosti					
Závazky nad 30 dnů po lhůtě splatnosti					
Závazky do 30 dnů po lhůtě splatnosti			3 950	3 776	2 000

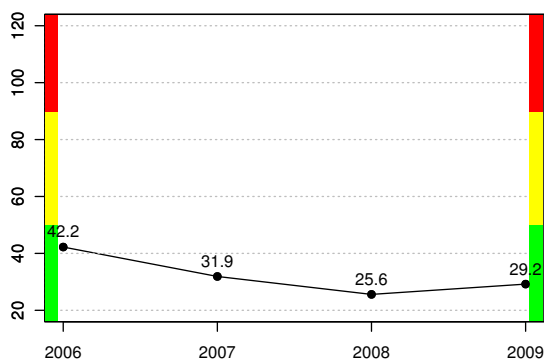
**Finanční ukazatele**

Název	Ref.	31.10.2009	31.12.2008	31.12.2007	31.12.2006
Rentabilita celkových aktiv ROA (v%)	1	1,17	8,42	4,41	
Rentabilita vlastního kapitálu ROE (v %)	2	1,71	11,77	6,61	
Rentabilita tržeb ROS (v %)	3	0,90	8,15	4,83	
Doba obratu pohledávek (ve dnech)	4	88,01	129,26	138,99	117,63
Doba obratu závazků (ve dnech)	5	66,44	75,82	59,95	51,34
Doba obratu zásob (ve dnech)	6	92,14	76,28	92,37	91,31
Čistý pracovní kapitál (v tis.)	7	276951,00	435896,00	443502,00	297716,00
Míra zajištěnosti závazků pohledávkami (v %)	8	154,07	270,09	239,92	126,09
Relativní vázanost stálých aktiv (v %)	9	15,64	15,30	16,63	18,24
Běžná likvidita	10	3,34	4,78	3,58	2,11
Pohotová likvidita	11	1,73	3,38	2,51	1,28
Okamžitá likvidita	12	0,41	0,31	0,18	0,16
Ukazatel zadluženosti I (v %)	13	31,32	28,48	33,34	45,58
Ukazatel zadluženosti II (v %)	14	29,21	25,59	31,89	42,23



## Finanční analýza

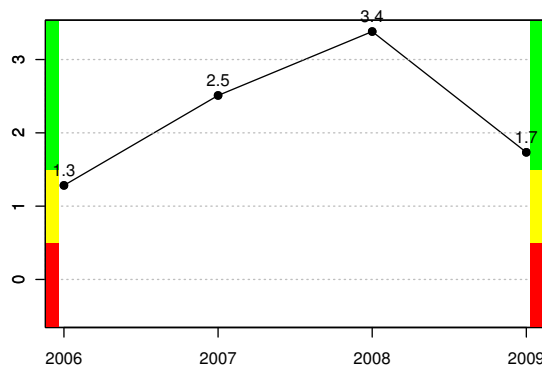
### Ukazatel zadluženosti II



$$\frac{r_{85}}{r_{67}} * 100$$

Vyjadřuje vztah mezi vlastními a cizími zdroji podniku. Hodnotí úvěrové zatížení podniku. Vyšší zadluženost je možná, ale jen za cenu vyšší rentability. Udává se v procentech.

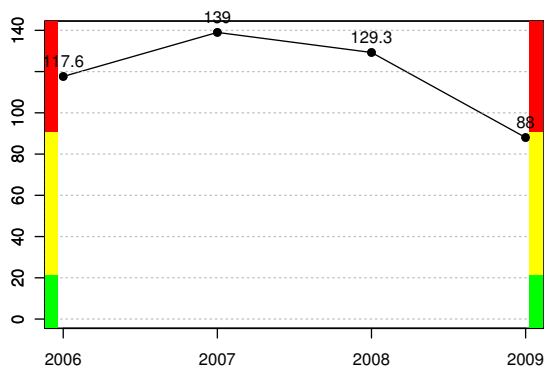
### Pohotová likvidita



$$\frac{(r_{58} + r_{48})}{(r_{102} + r_{116} + r_{117})}$$

Tento ukazatel hodnotí schopnost podniku dostát svým závazkům. Porovnávají se závazky k disponibilním prostředkům. Vyjadřuje se v bezrozměrných jednotkách.

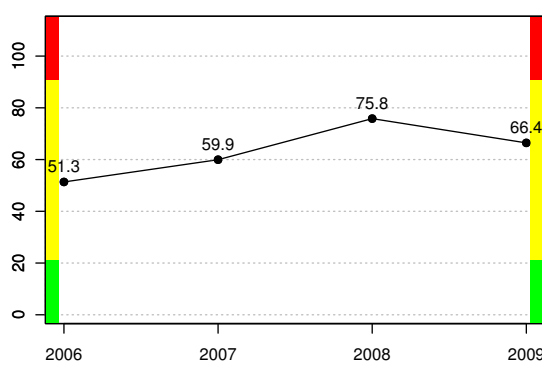
### Doba obratu pohledávek



$$\frac{r_{49}}{a_1} * 365$$

Výsledkem tohoto ukazatele je počet dnů, během nichž je inkaso peněz za každodenní tržby zadrženo v pohledávkách. Doba obratu by měla být co nejnižší. Doba obratu pohledávek se vyjadřuje ve dnech.

### Doba obratu závazků

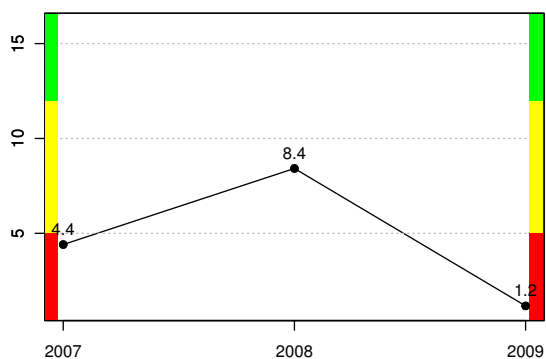


$$\frac{r_{103}}{a_1} * 365$$

Tento ukazatel udává, jak dlouho firma odkládá platbu faktur svým dodavatelům. Doba obratu závazků se vyjadřuje ve dnech.



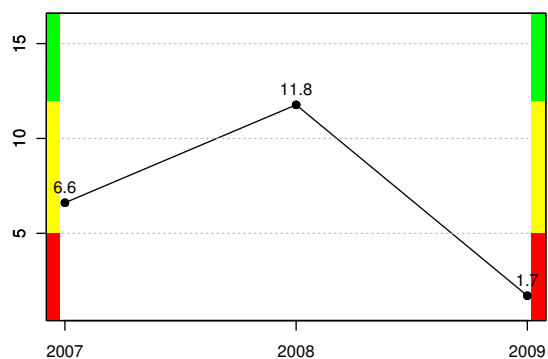
### Rentabilita celkových aktiv (ROA)



$$\frac{a_{62}}{r_1} * 100$$

Tento ukazatel poměruje zisk s celkovými aktivy investovanými do podnikání bez ohledu na to, z jakých zdrojů jsou financovaná (vlastní, cizí). Udává se v procentech.

### Rentabilita vlastního kapitálu (ROE)



$$\frac{a_{62}}{r_{68}} * 100$$

Tento ukazatel hodnotí výnosnost kapitálu, který do podniku vložili jeho akcionáři či vlastníci. Hodnota tohoto ukazatele by měla být vyšší nebo rovna výnosnosti cenných papírů, obligací nebo jiných investičních příležitostí. Udává se v procentech.